

## 5. TOČKA

Odlok o spremembah in  
dopolnitvah Odloka o  
kategorizaciji občinskih javnih  
cest v občini Litija - prvo branje



**OBČINA LITIJA  
ŽUPAN**

OBČINA LITIJA  
Jerebova 14  
1270 LITIJA  
Tel.: 01-89-63-420  
Fax.: 01-89-63-460  
Matična številka: 5874246  
Davčna številka: 18369529  
TR:01260-0100002491  
<http://WWW.LITIJA.SI>  
E-mail: [OBCINA.LITIJA@LITIJA.SI](mailto:OBCINA.LITIJA@LITIJA.SI)

Številka: 007-19/2007  
Datum: 09.09.2011

**Občinskemu svetu  
Občine Litija**

**ZADEVA:** Odlok o spremembah in dopolnitvah odloka o kategorizaciji občinskih javnih cest v Občini Litija - predlog za prvo branje

**PREDLAGATELJ:** župan Občine Litija – Franci Rokavec

**POROČEVALEC:** Oddelek za infrastrukturo in prostor – Mario Japić, predstavnik podjetja Axis d.o.o.

**PRAVNA OSNOVA:** 6. člen Odloka o občinskih cestah (Uradni list RS, št. 28/02), Uredba o merilih za kategorizacijo javnih cest (Uradni list RS, št. 49/97, 113/09 in 109/10-ZCes-1), Pravilnik o načinu označevanja javnih cest in o evidencah o javnih cestah in objektih na njih (Uradni list RS, št. 49/97, 2/04 in 109/10-ZCes-1)

**NAMEN:** Obravnava in sprejem Odloka o spremembah in dopolnitvah odloka o kategorizaciji občinskih javnih cest v Občini Litija – predlog za prvo branje

Občinskemu svetu občine Litija se po razpravi predlaga v sprejem naslednji sklep:

**SKLEP 1:** Občinski svet občine Litija sprejme Odlok o spremembah in dopolnitvah odloka o kategorizaciji občinskih javnih cest v Občini Litija v prvem branju, kot primerno podlago za pripravo predloga za drugo branje.

Pripravil:  
Mario Japić

Priloga:  
- predlog odloka



Župan:  
Franci Rokavec

## **Obrazložitev:**

### **1. RAZLOGI ZA SPREJETJE ODLOKA:**

Na podlagi Zakona o cestah (Uradni list RS, št. 109/10) je potrebno vse občinske ceste kategorizirati in jih opredeliti v Odloku o kategorizaciji občinskih javnih cest v Občini Litija. Občina Litija je že sprejela Odlok o kategorizaciji občinskih javnih cest v Občini Litija (Uradni list RS, št. 66/05, 33/06 in 75/08).

Na podlagi prejetih pobud smo pričeli s postopkom spremembe in dopolnitve odloka o kategorizaciji občinskih javnih cest v Občini Litija.

### **2. OCENA STANJA NA PODROČJU, KI GA ODLOK UREJA:**

Na občino Litija je bilo podanih veliko pobud za kategorizacijo občinskih javnih cest, zato smo pristopili k spremembi in dopolnitvi Odloka o kategorizaciji občinskih javnih cest v Občini Litija ter v odlok uvrstili tudi nekaj novih predlogov.

Občina Litija je pri pripravi Odloka o spremembah in dopolnitvah odloka o kategorizaciji občinskih javnih cest v Občini Litija, upoštevala naslednja merila:

- cesta mora biti opredeljena kot javno dobro,
- širina vozišča min 2,5 m,
- število stanovanjskih objektov, ki jih javna pot navezuje na občinsko cestno omrežje (tri)
- dodatni pogoj: stalni prebivalci v stanovanjskih objektih.

Na podlagi pobud je bilo v spremembi in dopolnitvi odloka upoštevanih enajst predlogov za kategorizacijo v javno pot in en predlog za kategorizacijo v lokalno cesto (Predlogi obrazloženi v prilogi).

Med pobudami za spremembo kategorizacije so bili podani tudi predlogi za spremembo javne poti v lokalne ceste. V spremembi odloka je bila upoštevana ena pobuda za spremembo iz javne poti v lokalno cesto, ker je izpolnjevala pogoje, ki jih določa Uredba o merilih za kategorizacijo javnih cest (Uradni list RS, št. 49/97, 113/09 in 109/10-ZCes-1).

Merila:

Občinske ceste na območju Občine Litija so vse javne ceste, ki niso kategorizirane kot državne ceste. Javna cesta je tista prometna površina, ki jo je pristojni organ v skladu z merili za kategorizacijo javnih cest razglasil za javno cesto določene kategorije in jo lahko vsak prosto uporablja na način in pod pogoji, določenimi s predpisi, ki urejajo javne ceste in varnost prometa na njih. V cestnem omrežju, ki ga sestavljajo občinske in državne ceste od najnižje do najvišje kategorije, se javna cesta določene kategorije ne sme priključevati na cesto nižje kategorije, ampak le na cesto sebi enake ali višje kategorije.

Občinske javne ceste se kategorizirajo na:

- lokalne ceste, s skrajšano oznako LC, namenjene povezovanju naselij v občini z naselji v sosednjih občinah, naselij in delov naselij v občini med seboj in pomembne za navezovanje prometa na ceste enake ali višje kategorije,
- javne poti, s skrajšano oznako JP, namenjene povezovanju naselij ali delov naselij v občini in ne izpolnjujejo predpisanih meril za lokalne ceste ali so namenjene samo določenim vrstam udeležencev v prometu (krajevne ceste in poti, vaške ceste in poti, poti za pešce, kolesarje, jezdece, in podobno),

- zbirne mestne ceste ali zbirne krajevne ceste, s skrajšano oznako LZ, ki so namenjene zbiranju in navezovanju prometnih tokov iz posameznih območij ali četrti mest in delov naselij na ceste višje kategorije,
- mestne ceste ali krajevne ceste, s skrajšano oznako LK, ki so kot nadaljevanje cest višje kategorije namenjene dostopu do zaključenih prostorskih enot (stanovanjske soseske blokovne in individualne gradnje, industrijske cone, nakupovalni in rekreacijski centri ipd.) v posameznih območjih ali četrtih mest in delih naselij.

Nekategorizirana cesta je lahko tudi javna cesta, vendar občina v proračunu za te dostopne poti ne zagotavlja sredstev za vzdrževanje. Zato za takšne ceste, na območju celotne občine skrbijo uporabniki sami in jih ni možno vključiti v seznam cest, na katerih izvaja vzdrževanje cest JP KSP Litija d.o.o. ali celo krajevna skupnost.

Občina Litija mora k Odloku o spremembah in dopolnitvah odloka o kategorizaciji občinskih javnih cest v Občini Litija od Direkcije RS za ceste pridobiti pozitivno mnenje.

### **3. OCENA FINANČNIH IN DRUGIH POSLEDIC, KI JIH BO IMEL SPREJEM ODLOKA:**

Na podlagi kategoriziranih lokalnih cest, ki so zajete v Odloku o kategorizaciji občinskih cest v Občini Litija, občina Litija vsako leto podpiše pogodbo o izvajanju del na javni komunalni rabi v Občini Litija – vzdrževanje lokalnih cest z JP KSP Litija d.o.o..

Za kategorizirane javne poti po krajevnih skupnostih, pa se sredstva za letno vzdrževanje javnih poti po posameznih krajevnih skupnostih razdelijo na osnovi dolžinskih kilometrov kategoriziranih javnih poti, ki pripadajo posameznim krajevnim skupnostim. Za izplačilo letnega rednega vzdrževanja javnih poti občina Litija s krajevnimi skupnostmi podpiše pogodbo o financiranju krajevne skupnosti za tekoče leto. Občina Litija sredstva za redno vzdrževanje javnih poti nakaže na osnovi dolžinskih kilometrov kategoriziranih javnih poti.

Posledica sprejetja tega akta je vzdrževanje kategoriziranih cest po normativih za posamezno kategorijo. To pomeni, da za izvajanje tega odloka Občina Litija potrebuje finančna sredstva.

### **4. BESEDILO ODLOKA:**

Na podlagi določil Zakona o cestah (Uradni list RS, št. 109/2010) in 16.člena Statuta Občine Litija (Uradni list RS, št. 18/04, 33/06, 139/06 in 12/11) je občinski svet Občine Litija na redni \_\_\_seji dne \_\_\_.\_\_.\_\_\_\_ sprejel

## **ODLOK o spremembah in dopolnitvah odloka o kategorizaciji občinskih javnih cest v Občini Litija**

### **1. člen**

V 5. členu Odloka o kategorizaciji občinskih javnih cest v Občini Litija (Uradni list RS, št. 75/08) se v 1. alineji besedilo «6.402 m (6,402 km)» nadomesti z besedilom »7.623 m (7,623 km)«.

V 5. členu odloka se besedilo v 2. alineji «10.653 m (10,653 km)» nadomesti z besedilom »10.933 m (10,933 km)«.

### **2. člen**

V 6. členu odloka se v 1. odstavku besedilo »250.395 m (250,395 km)« nadomesti z besedilom »251.570 m (251,570 km)«.

V 6. členu odloka se v 2. odstavku besedilo »418.569 m (418,569 km)« nadomesti z besedilom »421.245 m (421,245 km)«.

### **3. člen**

Besedilo 39. in 41. točke priloge št. 1 odloka se nadomesti z besedilom kot je določeno v prilogi št. 1 tega odloka.

### **4. člen**

Besedilo priloge št. 2 odloka se dopolni z besedilom 8. točke kot je določeno v prilogi št. 2 tega odloka.

### **5. člen**

Besedilo priloge št. 3 odloka se dopolni z besedilom 2.1 točke kot je določeno v prilogi št. 3 tega odloka.

### **6. člen**

Besedilo 5, 8, 9, 84, 120, 201, 237, 238, 239, 240 in 235 točke priloge št. 4 odloka se nadomesti z besedilom kot je določeno v prilogi št. 4A tega odloka.

Besedilo priloge št. 4 se dopolni z besedilom 177.1, 181.1, 191.1, 208.1, 212.1, 212.2, 212.3, 233.1, 233.2, 233.3 in 233.4 točke kot je določeno v prilogi št. 4B tega odloka.

### **7. člen**

Besedilo 7. točke priloge št. 4 se črta.

Besedilo priloge št. 1 se dopolni z besedilom 43. točke kot je določeno v prilogi št. 5.

#### **8. člen**

H kategorizaciji občinskih cest, določenih s tem odlokom, je bilo v skladu z določbo 18. člena Uredbe o merilih za kategorizacijo javnih cest (Uradni list RS, št. 49/1997 in njene dopolnitve) pridobljeno soglasje Direkcije Republike Slovenije za ceste št. \_\_\_\_\_ z dne \_\_.\_\_.2011.

#### **9. člen**

Ta odlok začne veljati petnajsti dan po objavi v Uradnem listu Republike Slovenije.

Številka: 007-19/2007

Litija, dne \_\_.\_\_.2011

Župan  
Občine Litija

Franci ROKAVEC

## Priloga 1

Zap. št.	Cesta	Odsek	Začetek odseka	Potek	Konec odseka	Dolžina [m]	Preostala dolžina v sosednji občini [m]	Vrsta prometa
39.	425220	425221	C R2 417	Migolica-G.Ravne	C R3 652	1.537	3.729 m Mirna	V
41.	425310	425313	C 425300	Ravne-Gradišče-Dole	C 208140	10.204	4.220 m Šentrupert	V

## Priloga 2

Zap. št.	Cesta	Odsek	Začetek odseka	Potek	Konec odseka	Dolžina [m]	Preostala dolžina v sosednji občini [m]	Vrsta prometa
8.	208910	208911	C G2 108	G2 108 - Zg. Hotič	C G2 108	1.221		V

## Priloga 3

Zap. št.	Cesta	Odsek	Začetek odseka	Potek	Konec odseka	Dolžina [m]	Preostala dolžina v sosednji občini [m]	Vrsta prometa
2.1	208400	208402	C 208400	Močvirnice	C R2 416	280		V

## Priloga 4A

Zap. št.	Cesta	Odsek	Začetek odseka	Potek	Konec odseka	Dolžina [m]	Preostala dolžina v sosednji občini [m]	Vrsta prometa
5.	708030	708031	C 208910	Zg.Hotič-Ravne	C 208010	424		V
8.	708040	708042	C 208910	Zg. Hotič - Vajdič	Z HŠ 42	89		V
9.	708040	708043	C 208910	Varna pot Zg.-Sp. Hotič	O 708051	660		V
84.	708590	708591	C 425310	Prelesje-Ježevce-Meja O	C 425310	2.654	1.186 m Šentrupert	V
120.	708870	708871	O 708880	Bistrica-G.Jelenje-Kraj	C 208140	3.682		V
201.	710250	710251	C 208270	Temel-Zgonc	C 208270	1.205		V
237.	710900	710901	C R3 652	Čateška g.-Križ.pri Č.	Z HŠ 3	3.197		V
238.	710900	710902	O 710901	Okrog	Z HŠ 8	414		V
239.	710900	710903	O 710901	Čateška gora	Z HŠ 6	812		V
240.	710900	710904	O 710901	Križišče pri Čatežu	Z NH	93		V
235.	710950	710951	C 208020	Ušenišč.-Cv.-Vrt-M.Sela	Z NH	1.104		V

## Priloga 4B

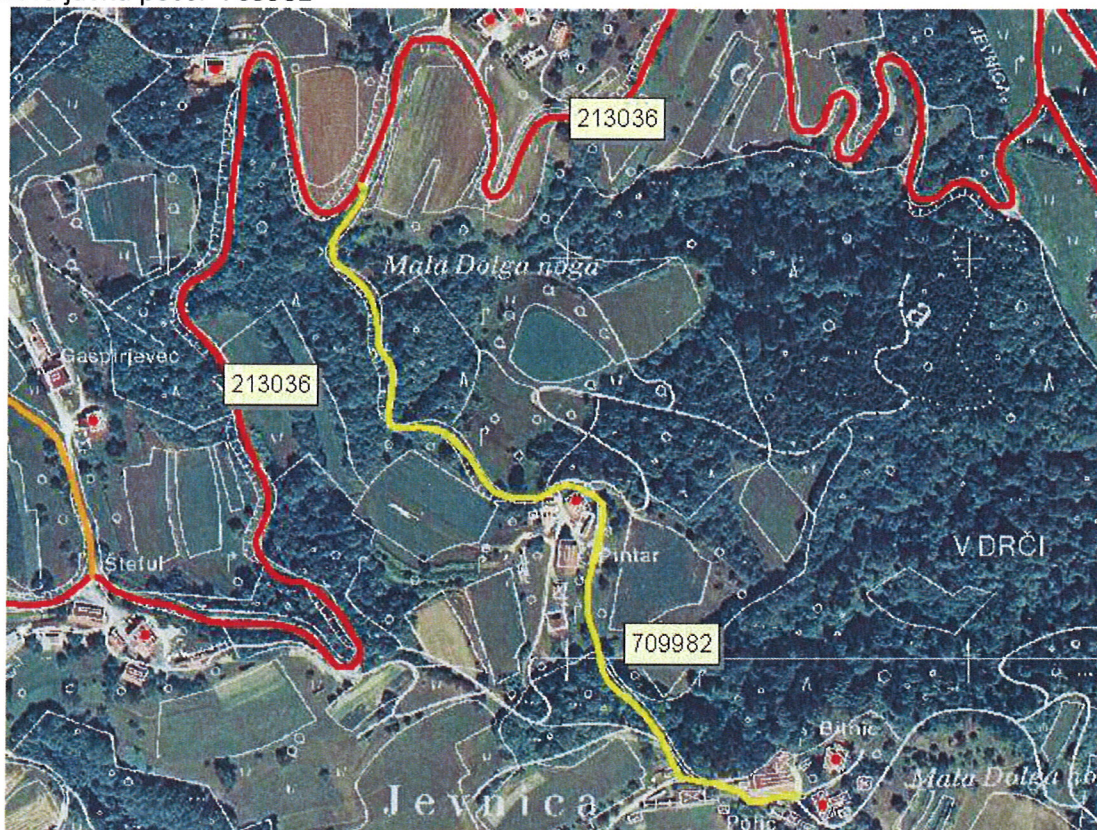
Zap. št.	Cesta	Odsek	Začetek odseka	Potek	Konec odseka	Dolžina [m]	Preostala dolžina v sosednji občini [m]	Vrsta prometa
177.1	709980	709982	C 213030	Mala Dolga noga-Bitnic	Z HŠ 6	593		V
181.1	710010	710013	O 710011	Jevnica-odcep	Z križi.	129		V
191.1	710090	710092	C 213070	Obvoznica Kresnice	Z tenis	680		V
208.1	710340	710342	C 208340	Bevkova ulica-vrtec	Z HŠ 1a	129		V
212.1	710400	710405	C 208280	Kresnice 122	Z HŠ 122	247		V
212.2	710400	710406	C 208280	Kresnice 84	Z HŠ 84	37		V
212.3	710400	710407	O 710401	Kresnice-povezava	C 208280	43		V
233.1	710910	710911	C 208380	Partizanska pot 10	Z HŠ 10	106		V
233.2	710920	710921	C 208010	Jesenje	Z HŠ 9a	201		V
233.3	710930	710931	C 208250	Podsitarjevec	Z HŠ 46	106		V
233.4	710940	710941	C 208190	Dolenji Gobnik	Z HŠ 1a	412		V

## Priloga št. 5

Zap. št.	Cesta	Odsek	Začetek odseka	Potek	Konec odseka	Dolžina [m]	Preostala dolžina v sosednji občini [m]	Vrsta prometa
43.	708040	708041	C G2 108	G2 108 - Zg. Hotič	C G2 108	1.221		V

**Upoštevani predlogi dopolnitev Odloka o kategorizaciji občinskih javnih cest**

01 Nova javna pot JP 709982



02 Nova javna pot JP 710342



05 Nova javna pot JP 710911



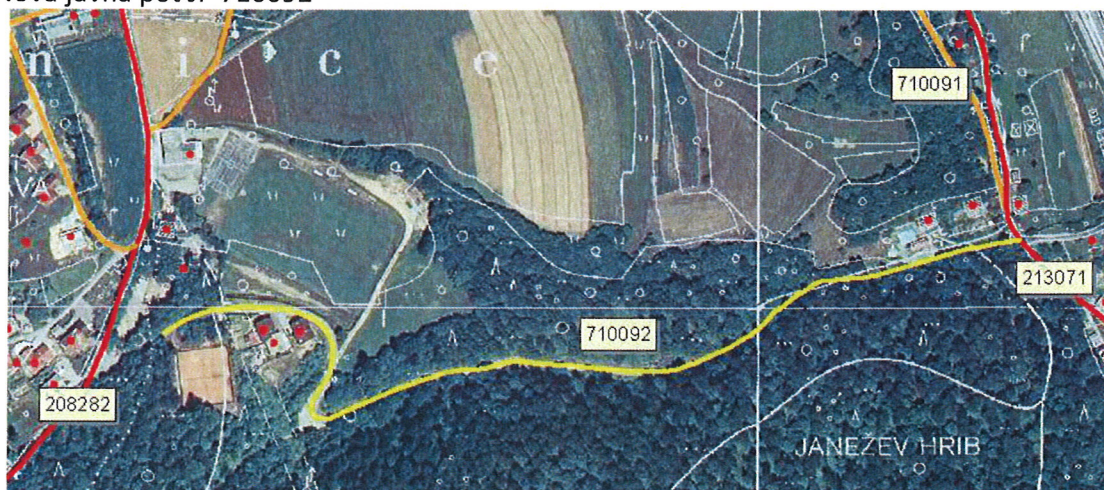
06, 07, 08 Nove javne poti JP 710405, JP 710406, JP 710407



09 Nova lokalna mestna cesta LK 208402



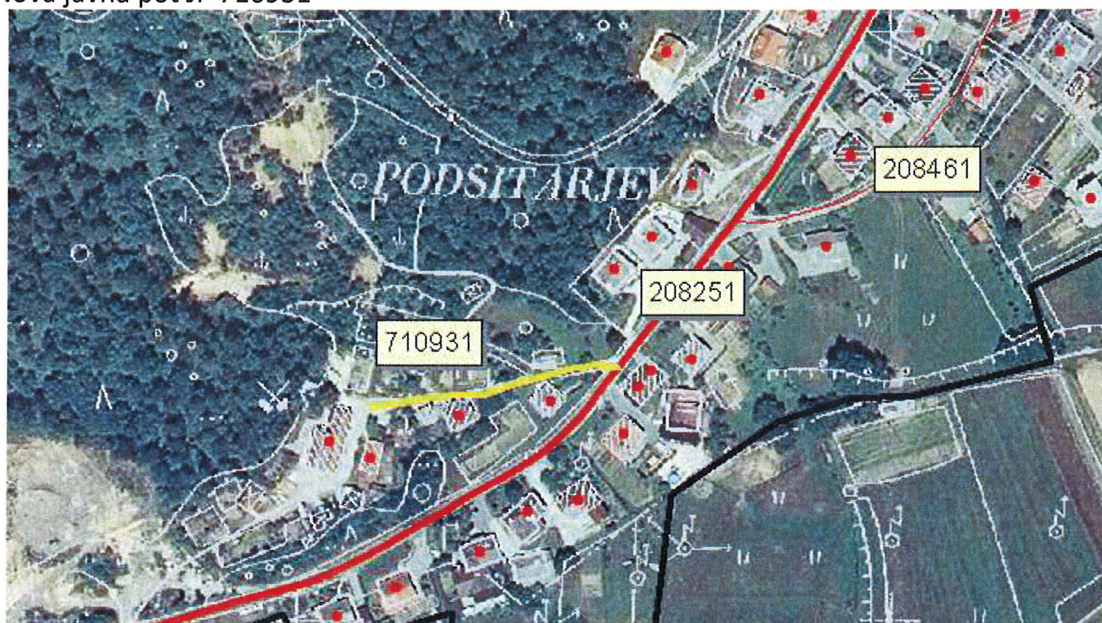
10 Nova javna pot JP 710092



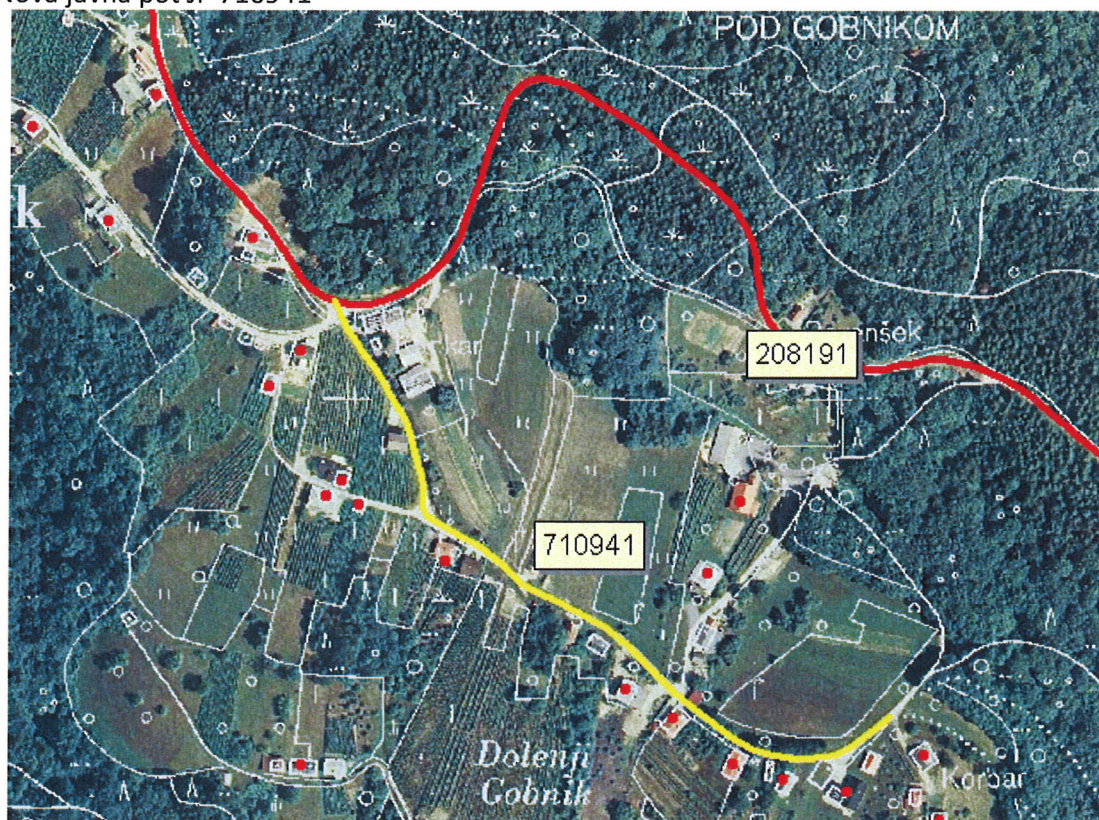
11 Nova javna pot JP 710921



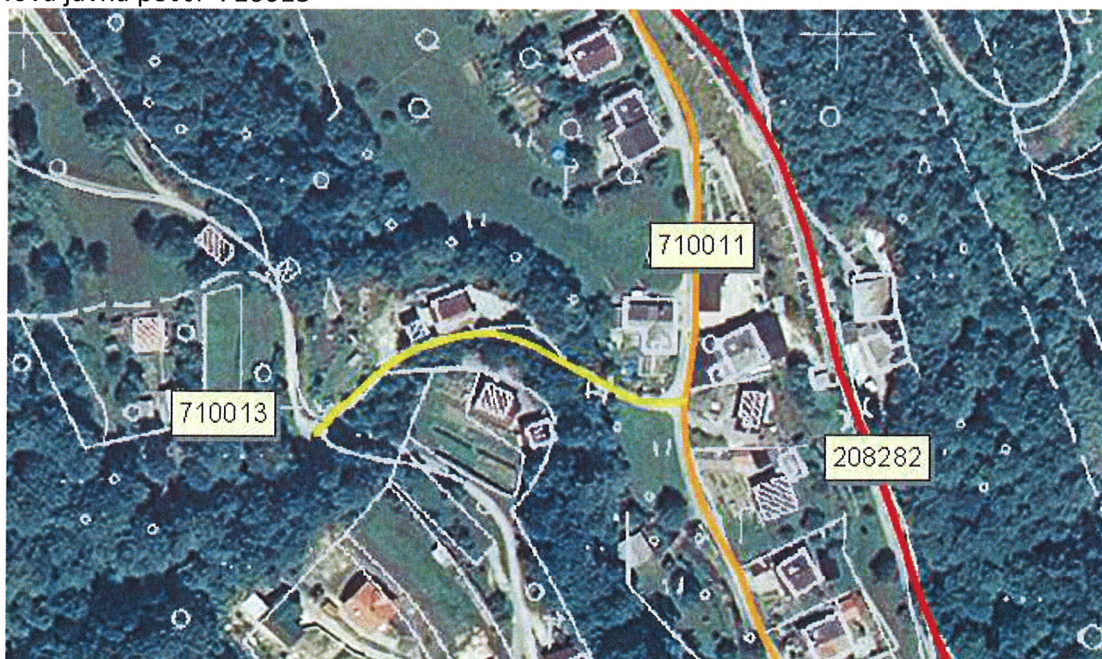
12 Nova javna pot JP 710931



13 Nova javna pot JP 710941



15 Nova javna pot JP 710013



**Neupoštevani predlogi dopolnitev Odloka o kategorizaciji občinskih javnih cest**

03 Predlog – zaradi nepridobljenega soglasja za priključek na državno cesto



04 Predlog – zaradi nepridobljenega soglasja za priključek na državno cesto



13 Predlog – zaradi neobstoja ceste v naravi (nestrežno utrjena voziščna konstrukcija)



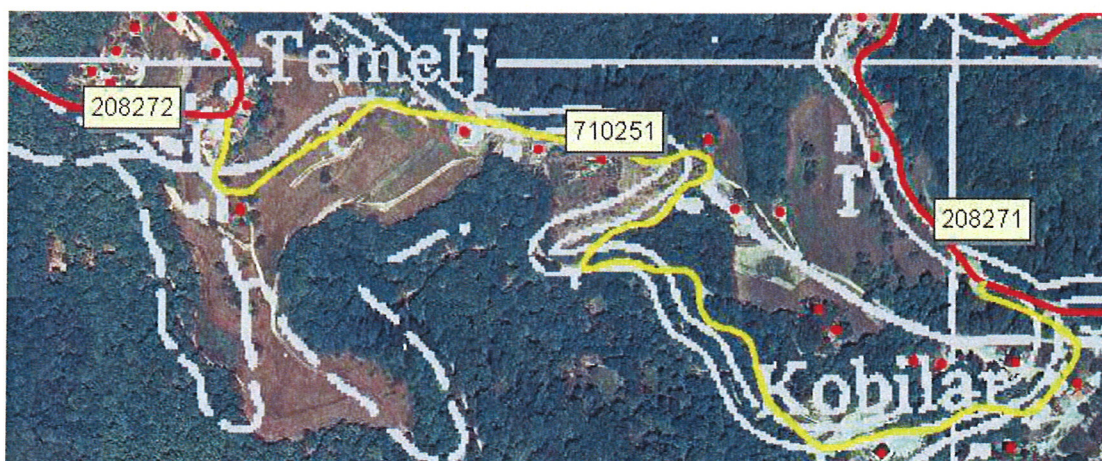
### Upoštevani predlogi sprememb že kategoriziranih cest

Cesta JP 925420 s svojimi odseki je zaradi podvajanja šifre z Občino Trebnje preštevilčena v cesto JP 710900 z odseki JP 710901, JP 710902, JP 710903 in JP 710904.

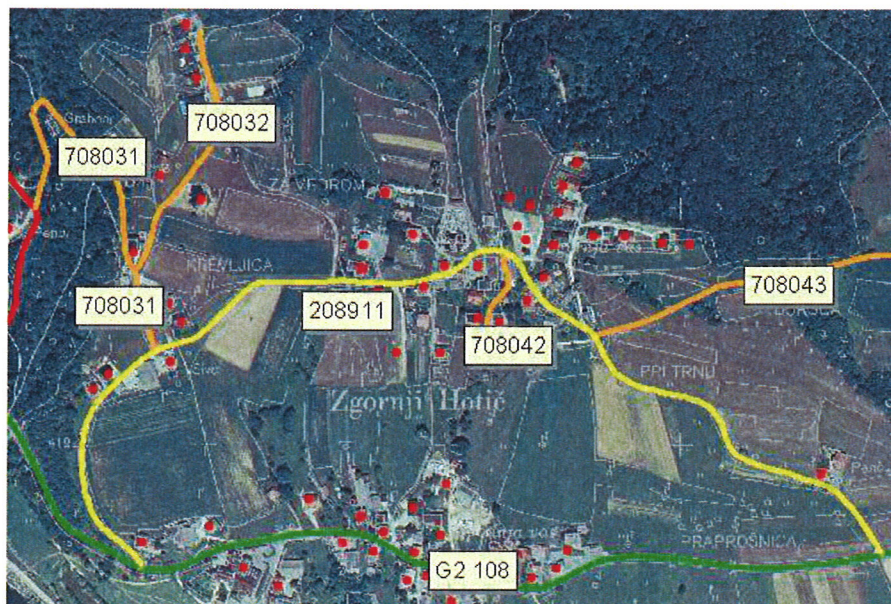
- Cesti se spremeni smer stacionže.
- Cesta se je ustrezno preimenuje v »Čateška gora-Križišče pri Čatežu«.
- **PREDLOG za prekategorizacijo v lokalno cesto se ne upošteva** zaradi neustreznosti merilom, cesta nima povezovalne funkcije, vodi le mimo nekaj hiš in tako predstavlja le dostop lokalnemu prebivalstvu.



Cesta JP 710251 se preimenuje iz »Veliki vrh-(GD)-Zgonc« v »Temelj-Zgonc«.

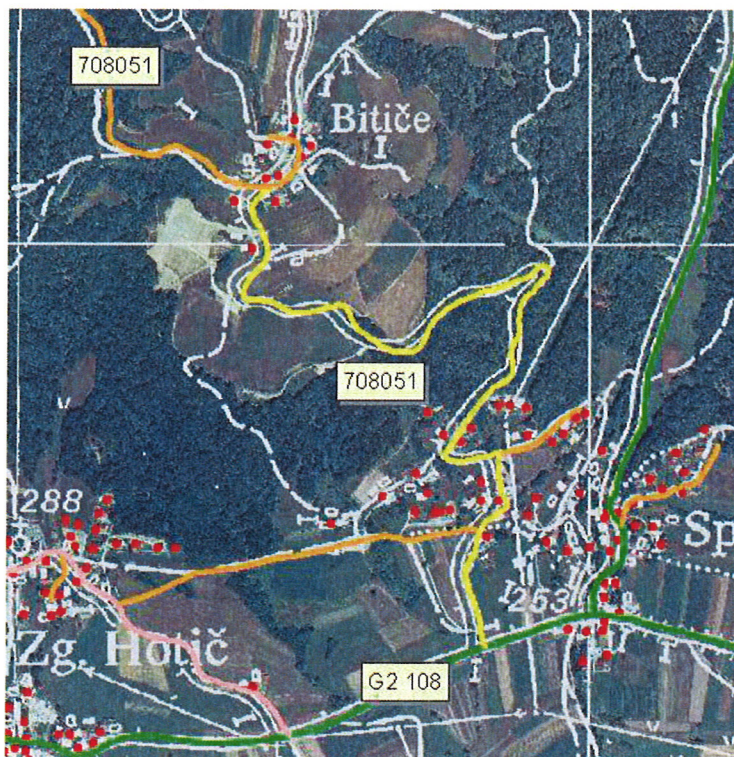


Cesta JP 708041 se prekategoriizira v lokalno zbirno cesto (podkategorija lokalne ceste) LZ 208911. Z več javnih poti zbira promet in ga navezuje na cesto višje kategorije, to je državno cesto G2 108. Predstavlja glavno cesto skozi naselje.

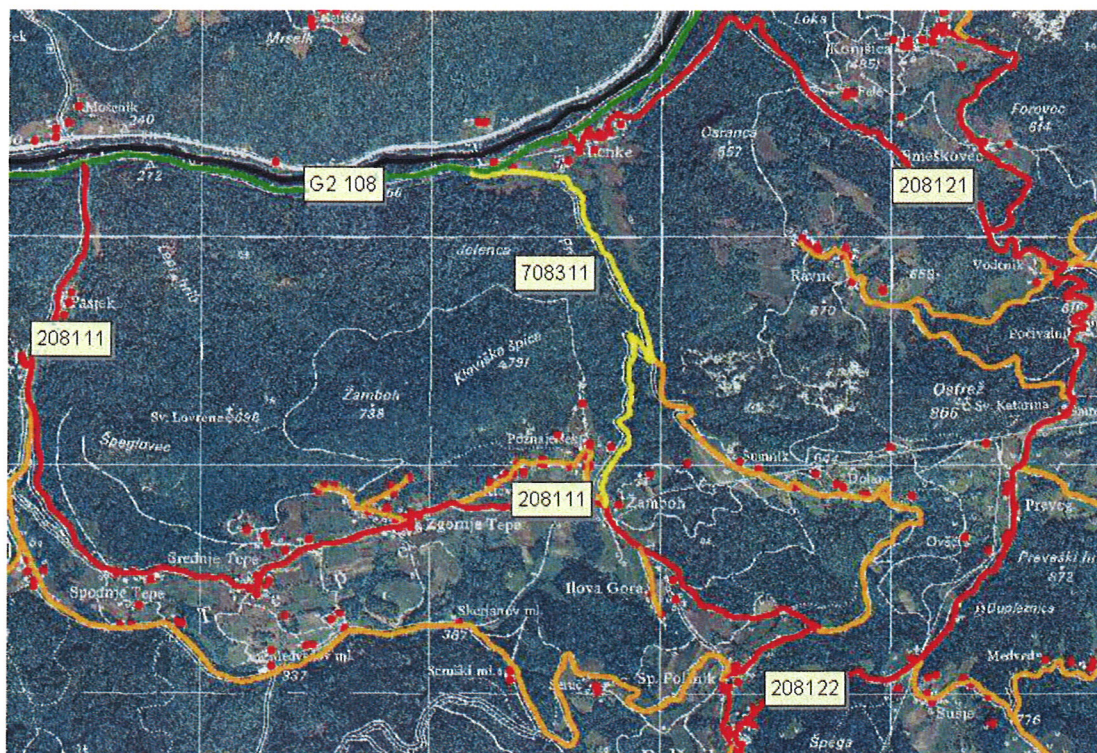


### Neupoštevani predlogi sprememb že kategoriziranih cest

PREDLOG delne prekategorizacije JP 708051 (od DC do Bitič) v LC ni upoštevan, ker ne zadošča merilom. Cesta nima povezovalne funkcije, se ne začne in konča na cesti enake ali višje kategorije, na njej se odvija le lokalni promet.



PREDLOG pre kategorizacije JP 708311 v LC ni upoštevan, ker ne zadošča merilom. Cesta predstavlja vporedno povezavo obstoječim lokalnim cestam, ob cesti ni poselitve, in je tako le dodatna povezava lokalnemu prebivalstvu.



PREDLOG pre kategorizacije JP 708441 in JP708431 v LC ni upoštevan, ker ne zadošča merilom. Cesta ne predstavlja tako pomembne povezave s sosednjo občino, ob cesti ni poselitve, nima pretirane povezovalne oziroma zbirne funkcije. Občina Trebnje s katero bi bilo potrebno ponovno uskladiti pre kategorizacijo mejnega odseka ni izrazila potrebe po pre kategorizaciji. JP 708431 predstavlja le dostop do stanovanjskih objektov in tako ni primerna za pre kategorizacijo.

